



# Medienfinanzierungsangebote der ILB sowie Innovationsprogramme ProFIT und Brandenburger Innovationsgutscheine (BIG)

Fördertag 2017

Kristian Kreyes

Investitionsbank  
des Landes  
Brandenburg **ILB**

# Partner der Wirtschaft: ILB-Unternehmensförderung



# Film- und Medienfinanzierung

## Geschäftsbesorger Medienboard Berlin – Brandenburg GmbH

- Beratung der Kunden
- weitere Bearbeitung der Zusagen des Medienboards; d.h. Prüfung aller Unterlagen (insb. Kalkulation, Finanzierung und Verträge) bzgl. der zu berücksichtigenden Rahmenbedingungen (Richtlinie Medienboard, FFG, chain of title etc.)
- Ausfertigung & Abschluss Fördervertrag im Namen der ILB auf Rechnung des Medienboard
- Auszahlung der Fördermitteln entsprechend Projektfortschritt
- Prüfung der Mittelverwendung\*
- Überwachung und Ermittlung der tilgungspflichtigen Erlöse

\* incl. für den DFFF (Deutscher Filmförderfonds)

# Film- und Medienfinanzierungen

## Zwischenfinanzierung von Film- und TV-Produktionen

- Wer?**
- Film- und TV-Produzenten mit Bezug zur Region Berlin/Brandenburg
- Wie?**
- Darlehen und
  - Avale (Anzahlungsbürgschaften z. B. ggü. Sendern)
- Was?**
- TV-Auftragsproduktionen
  - Kinofilmproduktionen
  - Dokumentarfilme
  - mediennahe Projekte in Einzelfällen
- Voraussetzung:**
- geschlossene Gesamtfinanzierung

# Medienfinanzierung der ILB

## Zwischenfinanzierung von Filmproduktionen

### Konditionen

- einmalige Bearbeitungsgebühr (1% bis 3%)
- laufende variable Verzinsung (aktuell 3,0% bis 3,5%)
- laufende Avalprovision (aktuell ca. 2%)
- im Einzelfall Übernahme von Kosten für Rechtsberatung u. ä.

### Sicherheiten

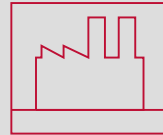
- Absicherung der Tilgung durch Abtretung von Zahlungsansprüchen
- anteilige Bürgschaften der geschäftsführenden Gesellschafter in Abhängigkeit des Projektrisikos
- Rechteübertragung

### Kontakt & Information

**Homepage:** [www.ilb.de/wirtschaft/darlehen](http://www.ilb.de/wirtschaft/darlehen)  
**Telefon Medien:** 0331/660-1502  
**E-Mail:** [medien@ilb.de](mailto:medien@ilb.de)

# Innovationsförderung – ProFIT Brandenburg

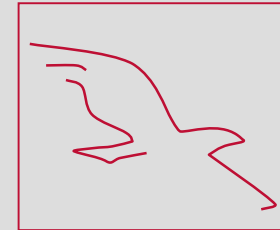
## Wer wird gefördert?



Unternehmen



Forschungs-  
einrichtungen



Sitz bzw.  
Betriebsstätte  
im Land  
Brandenburg

## Was wird gefördert?

Einzel- und  
Verbundprojekte

Forschung

Entwicklung

Markteinführung

## Wie viel wird gefördert?



Zuschuss bis 400 TEUR

Darlehen bis 3.000 TEUR

# ProFIT Brandenburg – Beihilfehöchstsätze nach AGVO

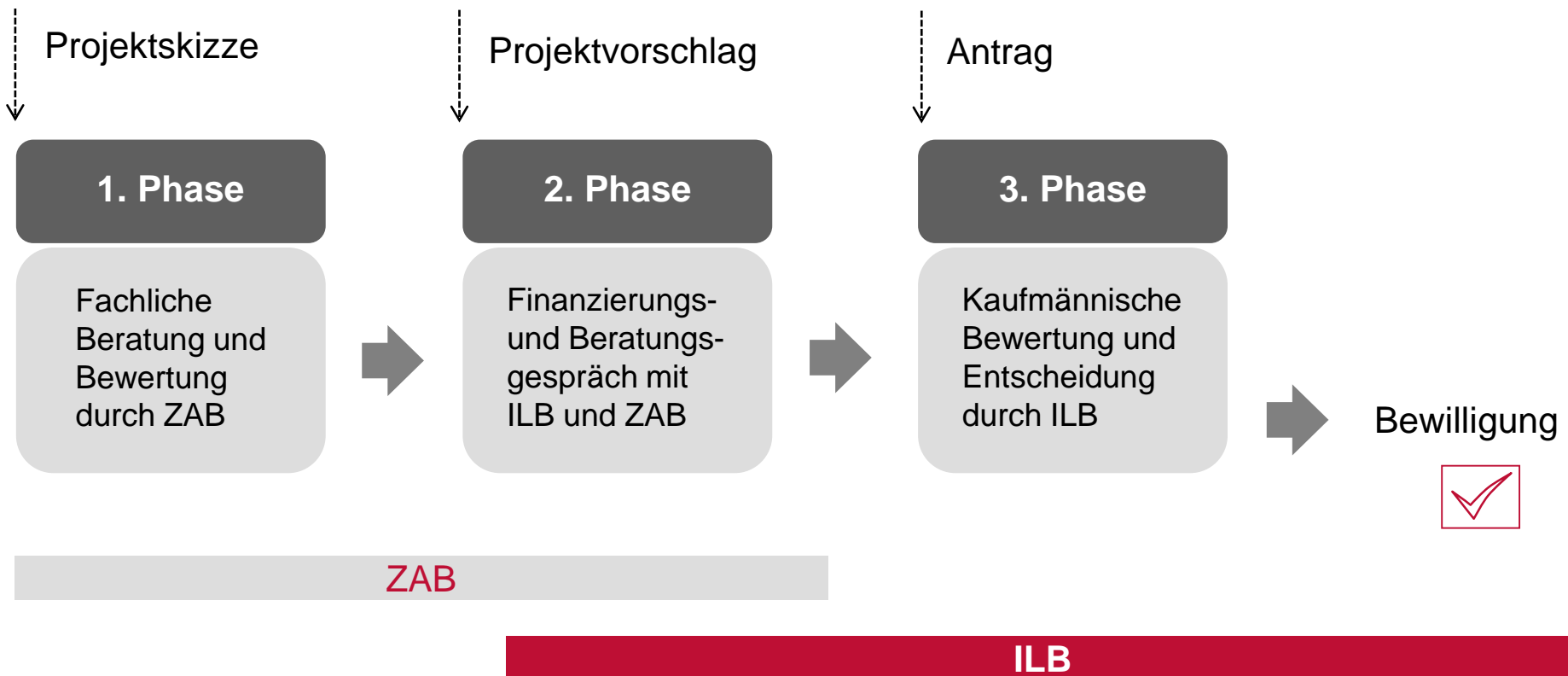
Phase	Grundfördersätze
Industrielle Forschung (iF)	50 %
Experimentelle Entwicklung (eE)	25 %

KMU-Bonus	Voraussetzungen
+ 20 %	Kleines Unternehmen (KU)
+ 10 %	Mittleres Unternehmen (MU)

Verbund-Bonus	Voraussetzungen
+ 15 %	Unternehmen + Forschungseinrichtung
+ 10 %	Unternehmen + KMU

für industrielle Forschung: Beihilfehöchstsatz = maximaler Zuschussfördersatz

# ProFIT - Verfahren





# ProFIT Brandenburg - Was wird gefördert?

**ProFIT  
Projekt**

Personalausgaben FuE sowie Markt

FuE-Fremdleistungen

FuE-Materialausgaben

Sonstige projektbezogene Einzelausgaben FuE sowie Markt

z.B.

Ausgaben für die Nutzung von Anlagen und Geräten,

Ausgaben im Zusammenhang mit Schutzrechten,

Ausgaben im Zusammenhang mit Marketingmaterial und Marketingfremdleistungen

Indirekte Projektausgaben

# Innovationsförderung BIG – Brandenburger Innovationsgutscheine

## Wer?

Kleine und mittlere  
Unternehmen



Betriebsstätte im  
Land Brandenburg



## Was?

Eigene FuE-Projekte

Wissenstransfer durch Auftrags-FuE

Vorbereitung und Umsetzung von Digitalisierungsmaßnahmen

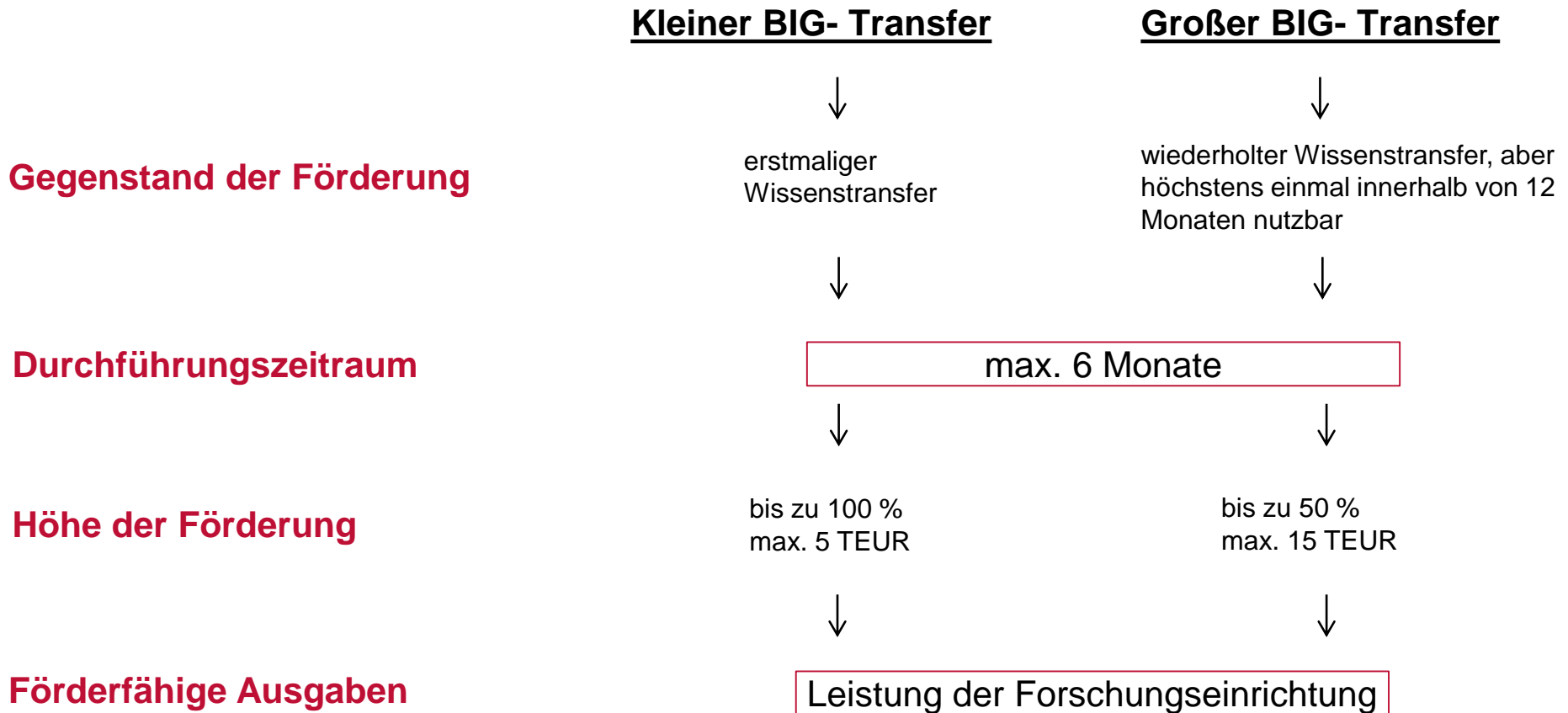
Beratung im Zusammenhang mit der Antragstellung bei EU-Fördermaßnahmen

## Wie viel?



Zuschuss bis 600 TEUR

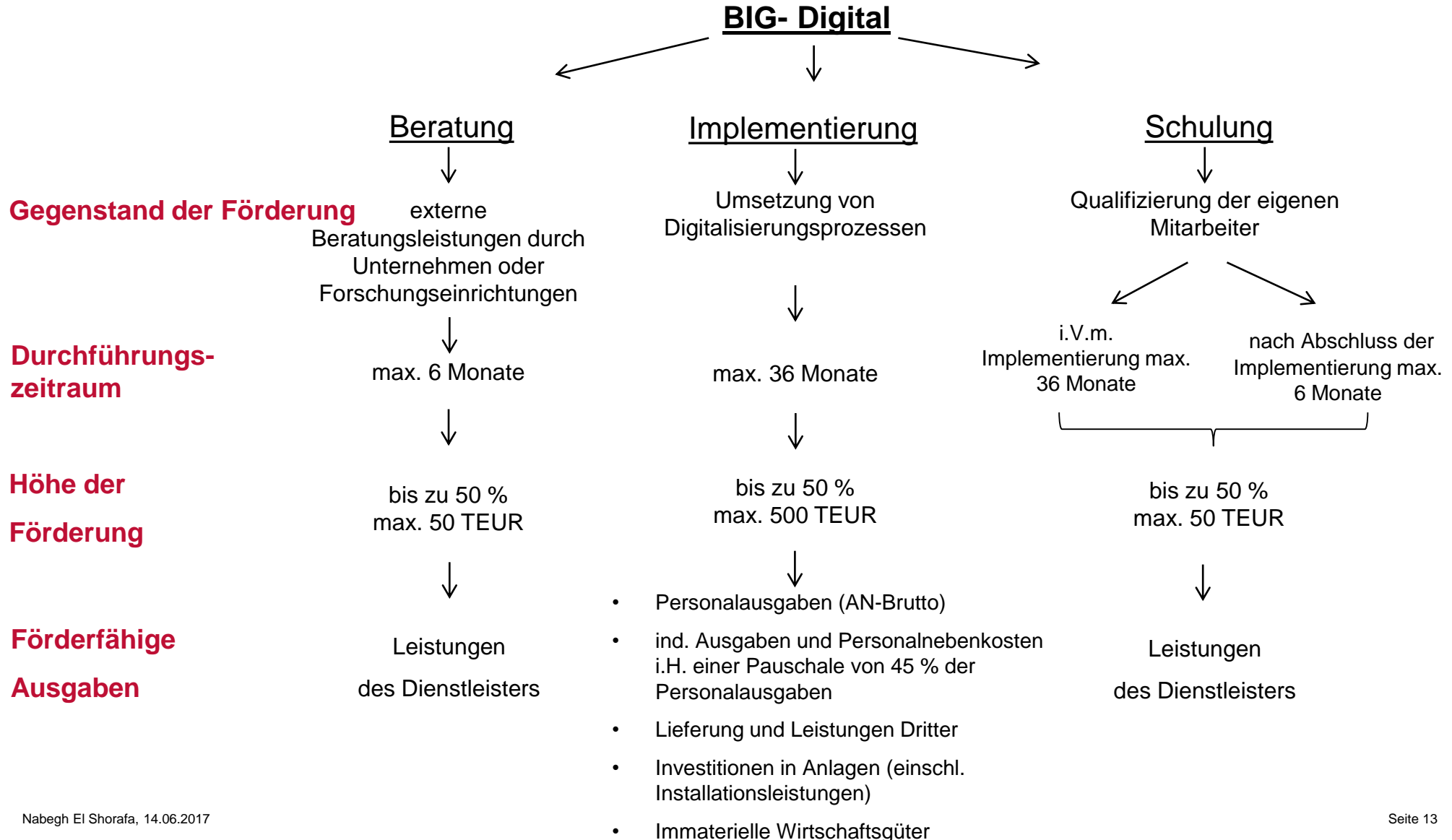
# Kleiner & Großer BIG-Transfer



# BIG- FuE & BIG- EU

	<u><b>BIG- FuE</b></u>	<u><b>BIG- EU</b></u>
<b>Gegenstand der Förderung</b>	↓ eigenes FuE-Projekt	↓ externe Beratungsleistungen
<b>Durchführungszeitraum</b>	↓ max. 24 Monate	↓ max. 12 Monate
<b>Höhe der Förderung</b>	↓ bis zu 50 % max. 100 TEUR	↓ bis zu 50% max. 8 TEUR bzw. 16 TEUR (Leadpartner)
<b>Förderfähige Ausgaben</b>	<ul style="list-style-type: none"> <li>• Personalausgaben (AN-Brutto)</li> <li>• FuE-Fremdleistung</li> <li>• sonstige Ausgaben i.H. einer Pauschale von 60 % der förderfähigen Personalausgaben</li> </ul>	<ul style="list-style-type: none"> <li>• Leistungen des Dienstleisters</li> </ul>

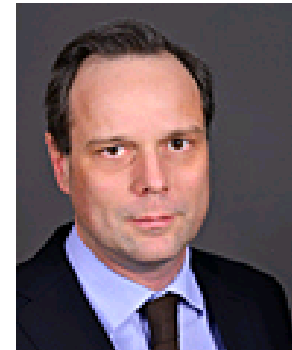
# BIG- Digital



**Vielen Dank für  
Ihre Aufmerksamkeit!**



**Kristian Kreyes**  
Bereichsleiter  
Förderbereich Wirtschaft



Investitionsbank des  
Landes Brandenburg  
Steinstraße 104-106

Telefon: 0331 660-1495  
Telefax: 0331 660-1916

E-Mail: [kristian.kreyes@ilb.de](mailto:kristian.kreyes@ilb.de)  
[www.ilb.de](http://www.ilb.de)