

MIETANGEBOT ERDGESCHOSS START-UP LAB

BÜRO-/GESCHÄFTSHAUS
ERNST-REUTER-PLATZ 10



CHARLOTTENBURG
ERNST-REUTER-PLATZ 10,
10587 BERLIN

DAS OBJEKT



ES HANDELT SICH UM EINEN NEUNGESCHOSSIGEN BÜRO-/GESCHÄFTSHAUS, DER DURCH VOLLFLÄCHIGE FENSTERGRUPPEN EINE HOHE TRANSPARENZ ERHÄLT. DAS GESCHÄFTSHAUS WURDE IN 2006/2007 EINER TRAGWERK-UND ROHBAUSANIERUNG UNTERZOGEN. DES WEITEREN WURDEN DER BRANDSCHUTZ UND DIE HAUSTECHNISCHEN ANLAGEN AN DIE HEUTIGEN ERFORDERNISSE UND BEDÜRFNISSE ANGEPASST. UM EINE ERHÖHUNG DES WÄRMESCHUTZES ZU ERREICHEN, WURDEN DIE BRÜSTUNGSBEREICHE GEDÄMMT UND SÄMTLICHE BESTANDSFENSTER DURCH MODERNE, WÄRMEGEDÄMMTE FENSTER ERSETZT. DIE ZWEI PERSONENAUFZÜGE SOWIE DER PERSONEN-/LASTENAUFZUG WURDEN EBENFALLS MODERNISIERT.

DAS OBJEKT



DAS OBJEKT



DAS ERDGESCHOSS DES BÜRO-/GESCHÄFTSGEBÄUDES IST GERÄUMIG UND BIETET DIE MÖGLICHKEIT, VERANSTALTUNGEN DURCHZUFÜHREN, SOWIE MEHRERE GRÖßERE RÄUME, DIE BEISPIELSWEISE ALS HÖRSÄLE GENUTZT WERDEN KÖNNEN, UND KLEINERE RÄUME, DIE PERFEKT ZU BÜRORÄUMEN PASSEN WÜRDEN. GLASFENSTER, DIE SICH VOM BODEN BIS ZUR DECKE ERSTRECKEN, ERGÄNZEN AUCH DIE GERÄUMIGKEIT, DAS GEFÜHL VON FREIHEIT UND KREATIVITÄT AN DIESEM ORT.

DIE PARAMETER IM ÜBERBLICK

OBJEKTDDETAILS

BAUJAHR: 1957

LETZTE MODERNISIERUNG: 2016

AUSSTATTUNG

VERKABELUNG: VORHANDEN

VERKABELUNGSORT: FENSTERBANK-KABELKANÄLE, KABELTRASSEN

SONNEN-/BLENDSCHUTZ: AUSSENLIEGEND ELEKTRISCH

BODENBELAG: LINOLEUMBODEN

TEEKÜCHE: JA

BARRIEREFREIER ZUGANG: JA

PERSONENAUFZUG: JA

LASTENAUFZUG: JA

DIE ERDGESCHOSSFLÄCHEN SIND KLIMATISIERT.

**ENERGIEAUSWEIS: DIESES GEBÄUDE STEHT UNTER DENKMALSCHUTZ
UND IST VON DER AUSWEISPFLICHT AUSGENOMMEN.**

DIE FLÄCHE

ERDGESCHOSS (ERNST-REUTER-PLATZ 10)

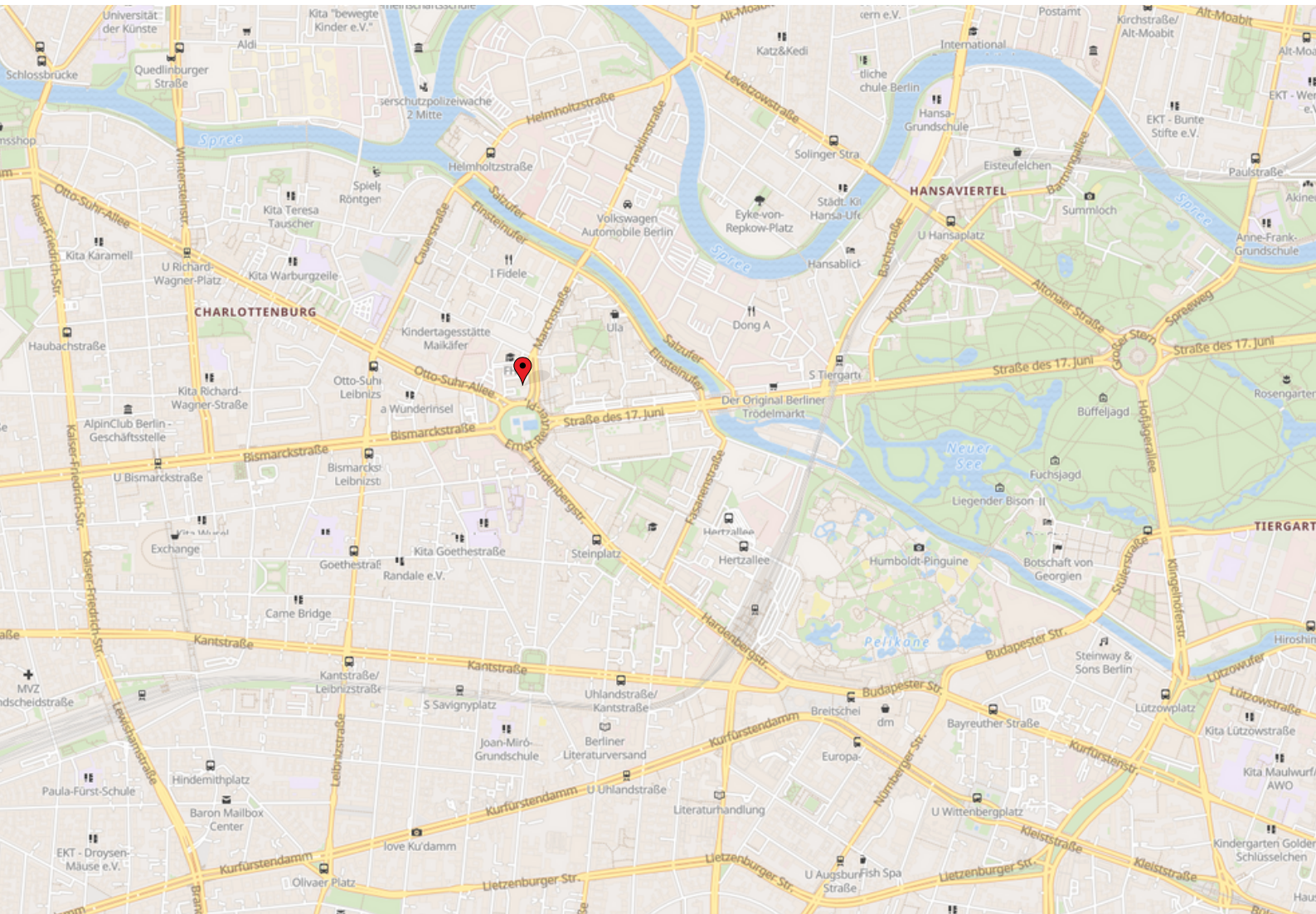
Geschoss/ Flächenart	m ² -Fläche gesamt	m ² -Fläche verfügbar	m ² -Fläche teilbar ab	mtl. Miete EUR/m ²	Bezug/ Status
EG-Bürofläche	430,00m ²	430,00m ²	nicht teilbar	ab 22,00	ab Sept. 2023/ Untervermietung

ES HANDELT SICH UM EINE UNTERVERMIETUNG.
EIN MIETVERTRAG KANN MIT EINER LAUFZEIT BIS
30.09.2024 GESCHLOSSEN WERDEN. ES BESTEHT DIE
MÖGLICHKEIT EINER OPTION ZUR VERLÄNGERUNG DES
MIETVERTRAGES UM 5 JAHRE.

EINE LÄNGERE MIETDAUER IST GEGEBENENFALLS IN
ABSTIMMUNG DEM VERMIETER MÖGLICH.

PARKPLÄTZE ANMIETBAR JE NACH VERFÜGBARKEIT.

DIE LAGE



DER STANDORT ERNST-REUTER-PLATZ IST EINE ETABLIERTE 1A BÜROLAGE IN DER CITY-WEST. DIE BEREICHE KURFÜRSTENDAMM UND SAVIGNYPLATZ SIND VON HIER AUS FUSSLÄUFIG ZU ERREICHEN. DURCH DIE LAGE AUF DER ACHSE UNTER DEN LINDEN/BRANDENBURGER TOR/STRASSE DES 17. JUNI/BISMARCKSTRASSE/HEERSTRASSE SIND SOWOHL DIE CITY OST ALS AUCH DAS REGIERUNGSVIERTEL, DAS MESSEGELÄNDE UND DIE AVUS IN WENIGEN FAHRMINUTEN ERREICHBAR.

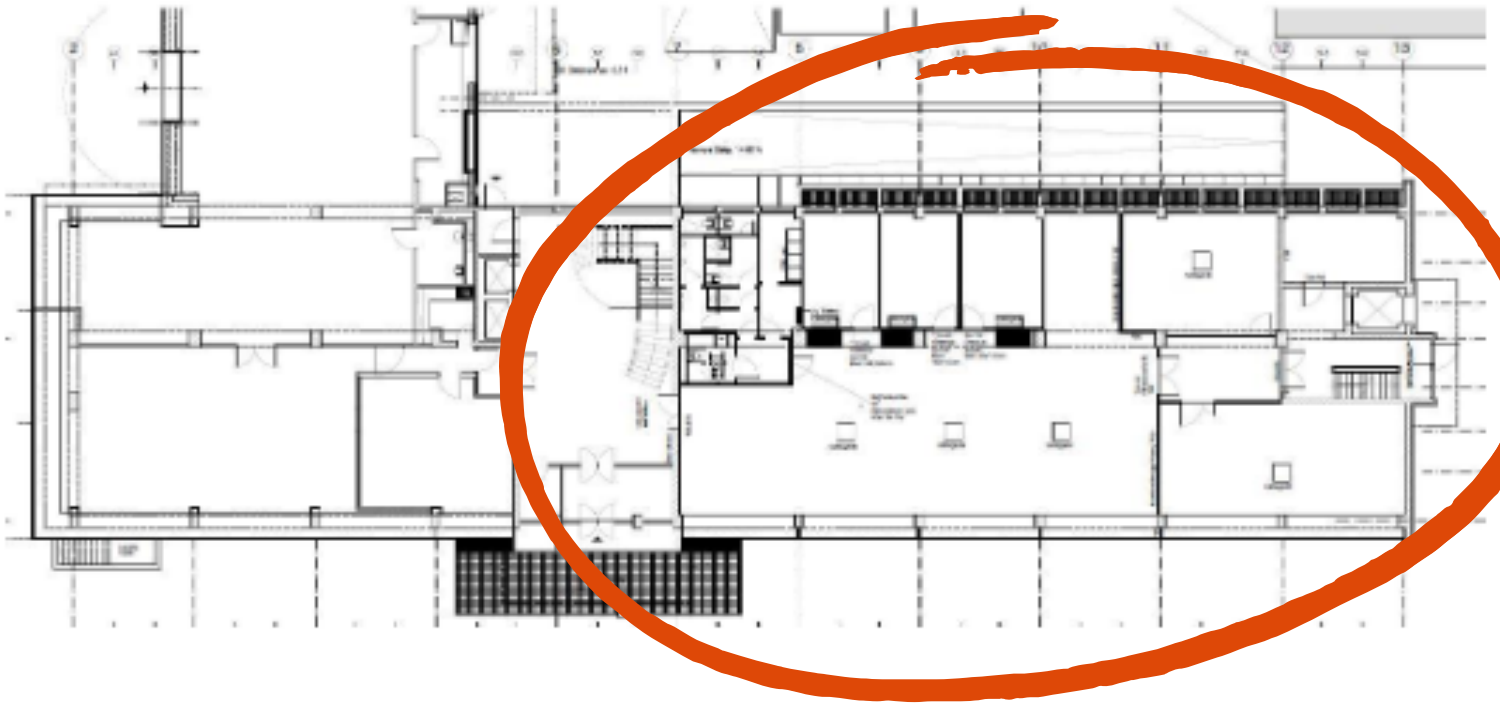
DIE ANBINDUNG

- ZENTRUM CA. 3 BIS 5 MIN.
- AUTOBAHN CA. 5 BIS 10 MIN.
- FLUGHAFEN CA. 40 BIS 45 MIN.
- MESSE CA. 8 BIS 10 MIN.
- HAUPTBAHNHOF CA. 10 BIS 15 MIN.
- VERKEHRSANSCHLUSS KAISERDAMM
- BUS CA. 100 M
- U-BAHN CA. 200 M

IN DIREKTER NÄHE ZUM GEBÄUDE HÄLT DIE U2, EINE DER WICHTIGSTEN U-BAHNVERBINDUNGEN DER STADT, DIE VON PANKOW ÜBER DEN ALEXANDERPLATZ, STADTMITTE, ZOO BIS NACH SPANDAU FÜHRT.

ZUSÄTZLICH HABEN MEHRERE BUSLINIEN IHRE HALTESTELLE DIREKT AM ERNST-REUTER-PLATZ.

DER GRUNDRISS



DER KONTAKT

IHRE ANSPRECHPARTNERIN:

FRAU CARINA LORENZ

VERWALTUNGSLEITUNG

SRH BERLIN UNIVERSITY OF APPLIED SCIENCES

ERNST-REUTER-PLATZ 10

10587 BERLIN

+49 30 515 650 621

CARINA.LORENZ@SRH.DE

WWW.SRH-BERLIN.DE